

**应用:**

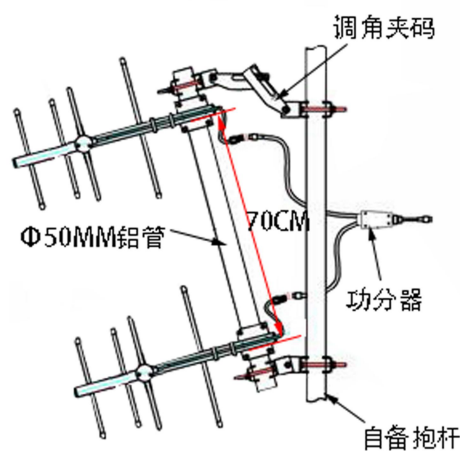
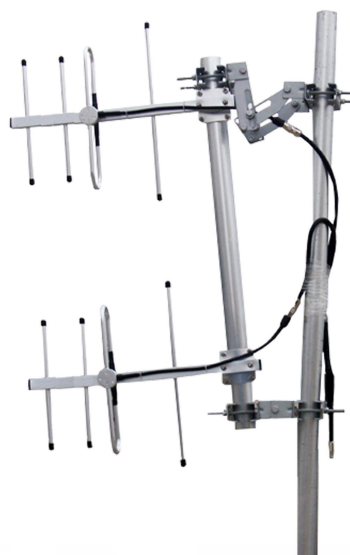
- 频率: 300~390 MHz
- 数传电台通信技术
- 公安专用, 无线数据传输通信系统
- 远距离通信, 无线集群通信系统

特点:

- 垂直极化, 方向性好, 波瓣宽度大, 覆盖范围广
- 频带宽, 驻波低, 增益高, 前后比大, 抗干扰力强
- 可选铝合金或不锈钢材质, 防腐蚀, 抗老化, 外形美观
- 结构简单, 坚固易安装, 尺寸小, 重量轻, 抗风强

| 电气指标 | FTD-03BM10V04Z-2 |
|-----------|------------------|
| 频率范围-MHz | 300~390 |
| 带宽-MHz | 25 |
| 单元数 | 2×4 单元 |
| 极化方式 | 垂直 |
| 增益-dBi | 10 |
| E 面波瓣宽度-° | 30 |
| H 面波瓣宽度-° | 90 |
| 前后比-dB | ≥16 |
| 输入阻抗-Ω | 50 |
| 电压驻波比 | ≤1.5 |
| 最大功率-W | 100 |

| 机械及环境指标 | |
|----------|-----------------|
| 接头类型 | N 阴头或者用户指定 |
| 接头位置 | 电缆引出 |
| 天线长度-M | 约 1.25×0.6×0.08 |
| 天线重量-KG | 约 6.5 |
| 天线材料 | 优质铝合金或不锈钢 |
| 工作温度-°C | -40~60 |
| 储存温度-°C | -55~85 |
| 相对湿度-% | 5~95 |
| 抗风强度-M/S | 60 |
| 安装方式 | 抱杆 |
| 抱杆直径-MM | Φ50~75 |



- 1、该天线阵垂直极化安装为最佳;
- 2、按图示及需要的通信方向把两副八木天线单元装配固定到支撑杆上;
- 3、将调角夹码如图所示安装在支撑杆和抱杆上;
- 4、连接三线盒功分器和系统, 微调天线的方位角和俯仰角, 使通信信号最大;
- 5、紧固所有螺钉, 做好接头的防水处理工作。

提示: 图片仅供参考, 请以实物为准! 警告: 产品请勿擅自拆卸, 擅自拆卸产品, 保修将失效!

本文件所提供信息仅供参考, 不作为任何订单或合同的一部分;
精伦科技专有和保密信息, 保留修改此产品指标而不需事先通知的权利;
版权所有@广西精伦科技有限公司