



## 应用:

- 频率: 690~820 MHz
- DTTB 移动视讯通信系统
- 无线数字电视系统
- 室外信号定向覆盖

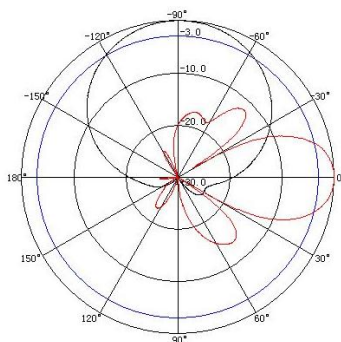
## 特点:

- 采用宽带技术, 频带宽, 驻波低, 增益高, 前后比大
- 垂直极化, 水平波瓣宽度  $65^\circ$ , 覆盖范围广, 性能稳定可靠
- 防水设计, 防紫外 UPVC 外罩封装, 防腐蚀和抗老化能力强
- 结构牢固, 易安装, 重量轻, 抗风强, 提供可调角抱杆安装套件

电气指标	FTD-0608SH12VP65B
频率范围-MHz	690~820
带宽-MHz	130
极化方式	垂直
增益-dBi	12
电下倾角-°	0
半功率波瓣宽度-°	水平面:65 垂直面:30
前后比-dB	$\geq 20$
输入阻抗- $\Omega$	50
电压驻波比	$\leq 1.8$
最大功率-W	200
雷电保护	直流接地

机械及环境指标	
接头类型	N 阴头
接头位置	底部
天线尺寸-MM	约 $800 \times 320 \times 80$
天线重量-KG	约 8
天线罩材料	防紫外 UPVC
天线罩颜色	灰色
机械可调倾角-°	$0 \sim 10$
工作温度-°C	$-40 \sim 60$
存储温度-°C	$-55 \sim 85$
相对湿度-%	$5 \sim 95$
极限风速-M/S	60
安装方式	抱杆【 $\Phi 50 \sim 75$ 】

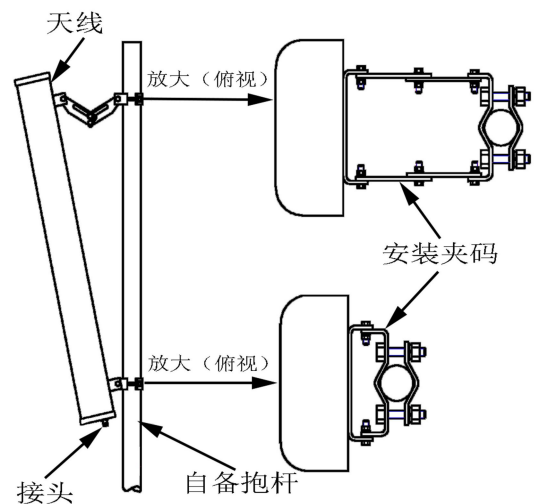
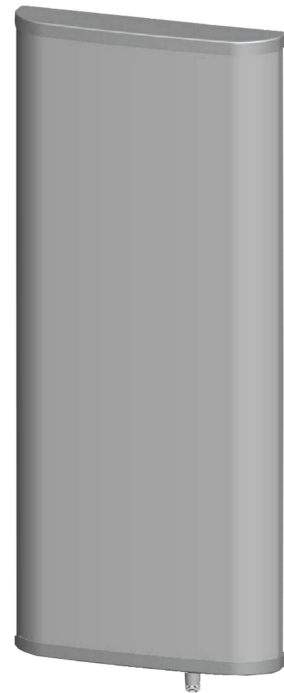
## 典型方向图:



690~820

V

N



提示: 图片仅供参考, 请以实物为准!  
警告: 产品请勿擅自拆卸, 擅自拆卸产品, 保修将自动失效!

本文件所提供信息仅供参考, 不作为任何订单或合同的一部分;  
精伦科技专有和保密信息, 保留修改此产品指标而不需事先通知的权利;  
版权所有@广西精伦科技有限公司