



## 应用:

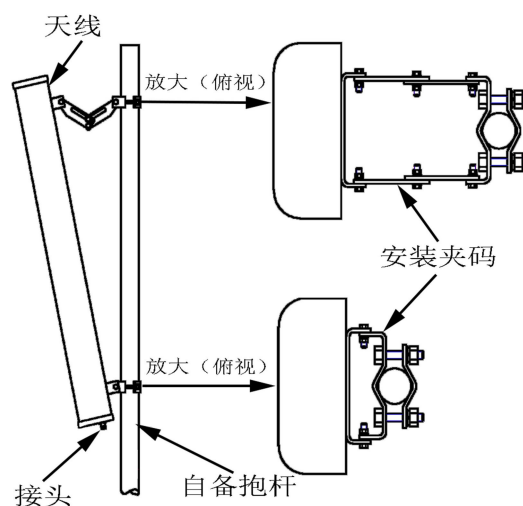
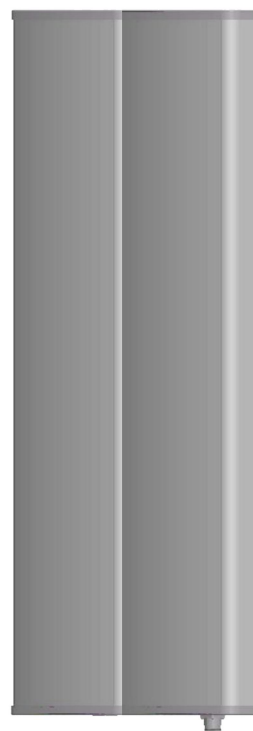
- 频率: 820~896/870~960 MHz
- CDMA800/GSM900 移动通信系统
- 基站和直放站天线
- 室外信号定向覆盖

## 特点:

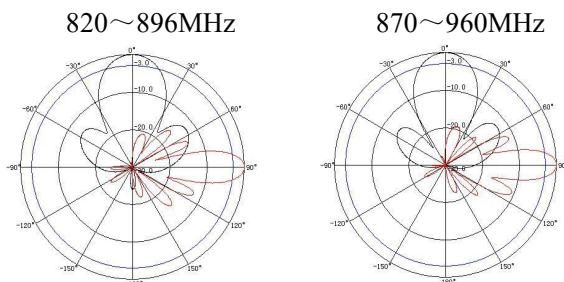
- 频带宽, 驻波低, 增益高, 前后比大, 性能优异
- 垂直极化运行, 半功率波瓣宽度小, 方向性强
- 防水设计, 防紫外 UPVC 外罩, 防腐蚀, 抗老化
- 结构牢固, 抗风强, 提供可调角抱杆安装套件

| 电气指标       | FTD-0809SH1818VP30A   |
|------------|-----------------------|
| 频率范围-MHz   | 820~896/870~960       |
| 极化方式       | 垂直                    |
| 增益-dBi     | 17.5/18               |
| 电下倾角-°     | 0                     |
| 半功率波瓣宽度-°  | H:30 E:15/H:29.5 E:14 |
| 第一上旁瓣抑制-dB | N/A                   |
| 前后比-dB     | ≥27                   |
| 输入阻抗-Ω     | 50                    |
| 电压驻波比      | ≤1.5                  |
| 三阶无源交调-dBc | ≤-150dBc (2×43dBm 载波) |
| 最大功率-W     | 500                   |
| 雷电保护       | 直流感地                  |

| 机械及环境指标  |                |
|----------|----------------|
| 接头类型     | N 阴头           |
| 接头位置     | 底部             |
| 天线尺寸-MM  | 约 1270×570×125 |
| 天线重量-KG  | 约 21.5         |
| 天线罩材料    | 防紫外 UPVC       |
| 天线罩颜色    | 灰色             |
| 机械可调倾角-° | 0~15           |
| 工作温度-°C  | -40~60         |
| 存储温度-°C  | -55~85         |
| 相对湿度-%   | 5~95           |
| 极限风速-M/S | 60             |
| 安装方式     | 抱杆【Φ50~115】    |



## 典型方向图:



提示: 图片仅供参考, 请以实物为准!  
警告: 产品请勿擅自拆卸, 擅自拆卸产品, 保修将自动失效!

本文件所提供信息仅供参考, 不作为任何订单或合同的一部分;  
精伦科技专有和保密信息, 保留修改此产品指标而不需事先通知的权利;  
版权所有@广西精伦科技有限公司