



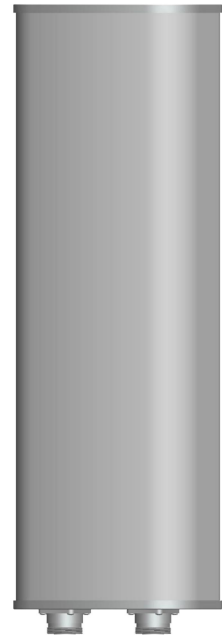
## 应用：

- 频率：820~960/1710~2200/2200~2500 MHz
- 公网 2G/3G 双频段移动通信系统
- GSM/CDMA/WLAN/WiFi/ISM 通信系统
- 室外信号定向覆盖，无线数字与图像传输

## 特点：

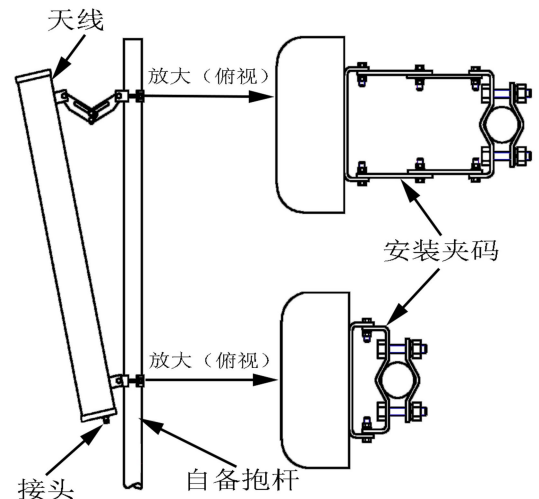
- 频带宽，驻波低，增益高，前后比大，隔离度好
- $\pm 45^\circ$  双极化运行，水平波瓣宽度大，覆盖范围广
- 防水设计，防紫外 UPVC 外罩封装，防腐蚀，抗老化
- 结构牢固，重量轻，抗风强，提供可调角抱杆安装套件

电气指标	FTD-0825SH1416DP65A		
频率范围-MHz	820~960	1710~2200	2200~2500
极化方式	$\pm 45^\circ$		
增益-dBi	2×14	2×15	2×15.5
电下倾角-°	0		
半功率波瓣宽度-°	H:65 E:15	H:68 E:10	H:60 E:9
第一上旁瓣抑制-dB	N/A		
交叉极化率-dB	$\geq 15$ ( $\pm 60^\circ \geq 10$ )		
三阶无源交调-dBc	$\leq -150$ dBc (2×43dBm 载波)		
端口隔离度-dB	$\geq 28$	$\geq 25$	$\geq 22$
前后比-dB	$\geq 25$		
输入阻抗-Ω	50		
电压驻波比	$\leq 1.5$		
最大功率-W	200		
雷电保护	直流接地		



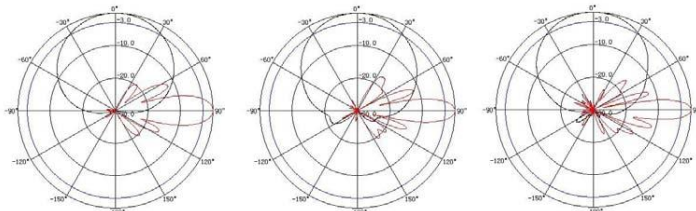
## 机械及环境指标

接头类型	2×N 阴头
接头位置	底部
天线尺寸-MM	约 1890×280×85
天线重量-KG	约 13
天线罩材料	防紫外 UPVC
天线罩颜色	灰色
机械可调倾角-°	0~10
工作温度-°C	-40~60
相对湿度-%	5~95
极限风速-M/S	60
安装方式	抱杆 (Φ50~85MM)



820~960MHz      1710~2200MHz      2200~2500MHz

## 典型方向图：



提示：图片仅供参考，请以实物为准！  
警告：产品请勿擅自拆卸，擅自拆卸产品，保修将自动失效！

本文件所提供信息仅供参考，不作为任何订单或合同的一部分；  
精伦科技专有和保密信息，保留修改此产品指标而不需事先通知的权利；  
版权所有@广西精伦科技有限公司