



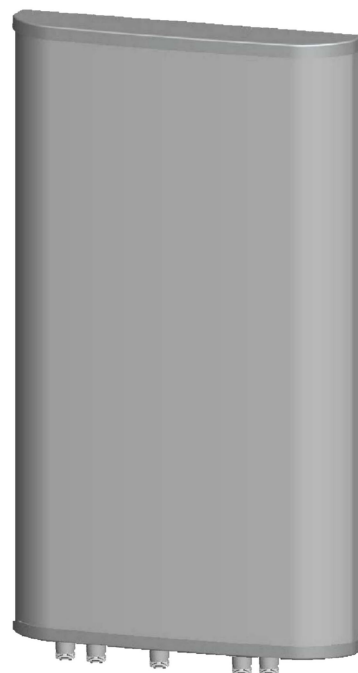
应用:

- 频率: 890~960/2400~2500/1710~2690 MHz
- 公网 2G/3G/4G 多频段移动通信系统
- GSM/CDMA/WLAN/WiFi/ISM 通信系统
- 室外信号定向覆盖, 无线数字与图像传输

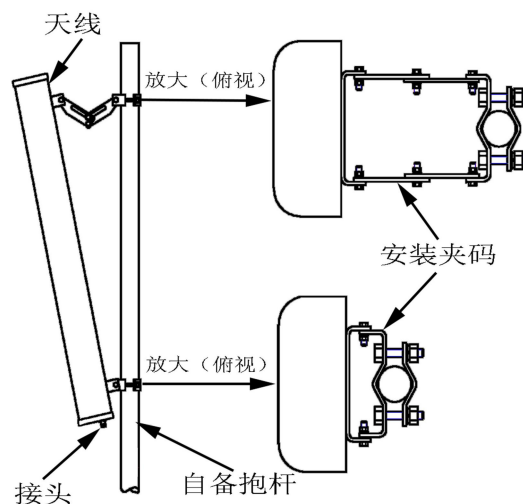
特点:

- 频带宽, 驻波低, 增益高, 前后比大, 隔离度好
- 多极化兼容运行, 水平波瓣宽度大, 覆盖范围广
- 防水设计, 防紫外 UPVC 外罩封装, 防腐蚀, 抗老化
- 结构牢固, 重量轻, 抗风强, 提供可调角抱杆安装套件

电气指标	FTD-0927SH0812DP65A		
频率范围-MHz	890~960	2400~2500	1710~2690
极化方式	垂直	垂直/水平	±45°
增益-dBi	8	2×12	2×12
电下倾角-°	0		
半功率波瓣宽度-°	H:65 E:55	H:65 E:30	H:65 E:30
第一上旁瓣抑制-dB	N/A		
交叉极化率-dB	≥15 (±60° ≥10)		
三阶无源交调-dBc	≤-150dBc (2×43dBm 载波)		
端口隔离度-dB	≥28	≥25	≥22
前后比-dB	≥20	≥25	≥25
输入阻抗-Ω	50		
电压驻波比	≤1.5		
最大功率-W	200		
雷电保护	直流接地		

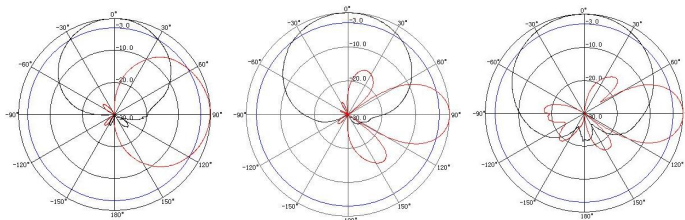


机械及环境指标	
接头类型	5×N 阴头
接头位置	底部
天线尺寸-MM	约 580×320×80
天线重量-KG	约 5
天线罩材料	防紫外 UPVC
天线罩颜色	灰色
机械可调倾角-°	0~10
工作温度-°C	-40~60
相对湿度-%	5~95
极限风速-M/S	60
安装方式	抱杆 (Φ50~75MM)



890~960MHz 2400~2500MHz 1710~2690MHz

典型方向图:



提示: 图片仅供参考, 请以实物为准!
警告: 产品请勿擅自拆卸, 擅自拆卸产品, 保修将自动失效!

本文件所提供信息仅供参考, 不作为任何订单或合同的一部分;
精伦科技专有和保密信息, 保留修改此产品指标而不需事先通知的权利;
版权所有@广西精伦科技有限公司