

**应用:**

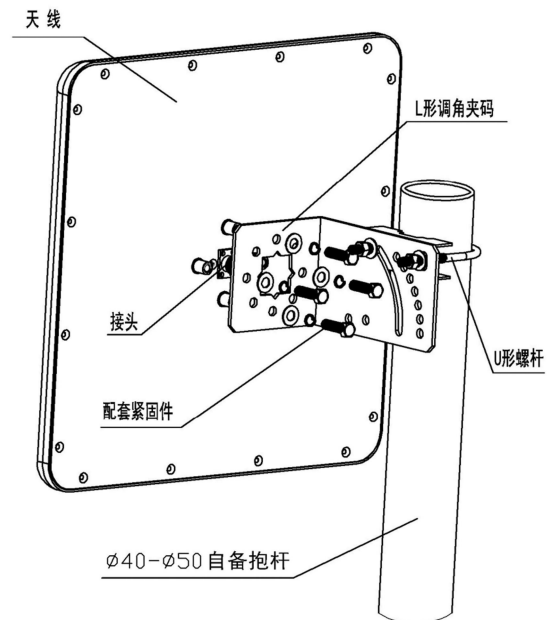
- 频率: 902~928 MHz
- RFID 射频识别通信技术

特点:

- 频带宽, 驻波低, 中等增益, 前后比大
- 右旋圆极化运行, 半功率波瓣宽度大, 覆盖范围广
- 防水设计, ABS 外罩, 防腐蚀和抗老化能力强
- 体积小, 重量轻, 配送可调角夹码, 抱杆安装, 抗风强

电气指标	FTD-915PB09R65A
频率范围-MHz	902~928
带宽-MHz	26
极化方式	右旋圆极化
增益-dBi	9
电下倾角-°	0
半功率波瓣宽度-°	水平面:65 垂直面:60
前后比-dB	≥25
输入阻抗-Ω	50
电压驻波比	≤1.3
最大功率-W	20
雷电保护	直流接地

机械及环境指标	
接头类型	N 阴头
接头位置	背部
天线尺寸-MM	约 306×306×25
天线重量-KG	约 1.4
天线罩材料	ABS
天线罩颜色	白色
机械可调倾角-°	0~60
工作温度-°C	-40~60
存储温度-°C	-55~85
相对湿度-%	5~95
极限风速-M/S	60
安装方式	抱杆
抱杆直径-MM	Φ40~50



提示: 图片仅供参考, 请以实物为准!
警告: 产品请勿擅自拆卸, 擅自拆卸产品, 保修将自动失效!

本文件所提供信息仅供参考, 不作为任何订单或合同的一部分;
精伦科技专有和保密信息, 保留修改此产品指标而不需事先通知的权利;
版权所有@广西精伦科技有限公司