



## 应用:

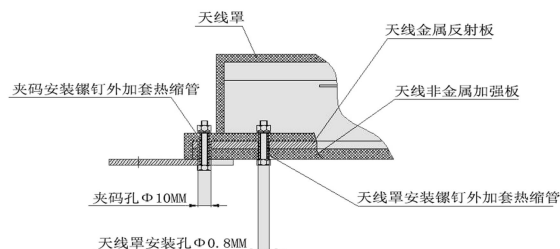
- 频率: 902~928 MHz
- RFID 射频识别通信技术
- 特别适合铁道 RFID 通信系统使用

## 特点:

- 频带宽, 驻波低, 增益高, 前后比大, 性能优异
- 垂直极化运行, 宽角度设计, 大覆盖范围
- 防水设计, 全封闭处理, 玻璃钢外罩, 防水防腐能力强
- 结构增强式设计, 安装方便, 螺栓固定牢靠, 抗振动、抗冲击

电气指标	FTD-915SH10V120TL
频率范围-MHz	902~928
带宽-MHz	26
极化方式	垂直
增益-dBi	10
半功率波瓣宽度-°	H:120 E:30
前后比-dB	≥20
输入阻抗-Ω	50
电压驻波比	≤1.3
最大功率-W	100
雷电保护	直流接地

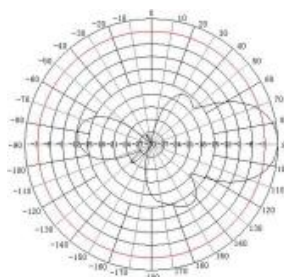
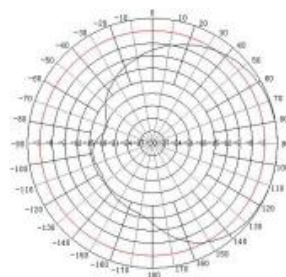
机械及环境指标	
接头类型	N 阴头或用户指定
接头位置	电缆引出
引线长度-CM	55CM 或用户指定
天线尺寸-MM	约 750×150×90
天线重量-KG	约 4.5
天线罩材料	玻璃钢
天线罩颜色	浅蓝色
机械可调倾角-°	不可调节
工作温度-°C	-55~75
存储温度-°C	-55~85
相对湿度-%	5~95
极限风速-M/S	60
安装方式	螺栓固定



## 典型方向图:

H 面

E 面



提示: 图片仅供参考, 请以实物为准!  
警告: 产品请勿擅自拆卸, 擅自拆卸产品, 保修将自动失效!

本文件所提供信息仅供参考, 不作为任何订单或合同的一部分;  
精伦科技专有和保密信息, 保留修改此产品指标而不需事先通知的权利;  
版权所有@广西精伦科技有限公司