

**应用:**

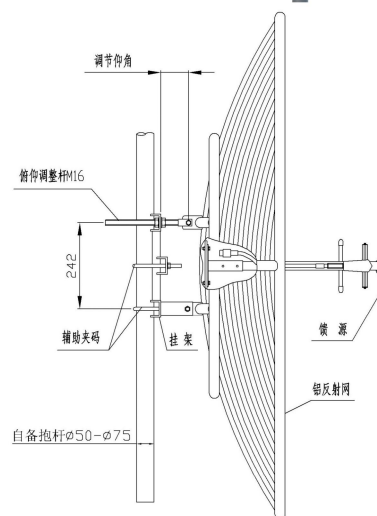
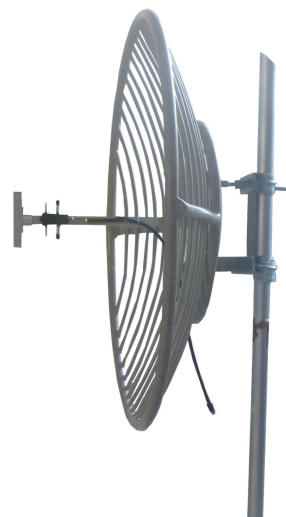
- 频率: 1000~1350 MHz
- 点对点, 远距离传输通信系统
- 无线数据与图像传输通信系统
- 无线桥接, 直放站天线

**特点:**

- 频带宽, 驻波小, 增益高, 前后比大, 性能优异
- 优质铝材, 焊接铝网结构, 牢固可靠
- 栅状反射面, 抗紫外老化涂层, 防腐性能强, 风阻小
- 抱杆安装, 架设方便, 提供可调角的安装套件

电气指标	FTD-1013PW24V18
频率范围-MHz	1000~1350
带宽-MHz	80
极化方式	垂直
增益-dBi	24
半功率波瓣宽度-°	H:8.5 E:8.5
前后比-dB	≥30
输入阻抗-Ω	50
电压驻波比	≤1.5
最大功率-W	100
雷电保护	直流接地

机械及环境指标	
接头类型	N 阴头
天线口径-M	约Φ1.8
天线重量-KG	约 30
反射面材料	铝合金
反射面颜色	灰色
机械可调倾角-°	0~20
工作温度-°C	-40~60
存储温度-°C	-55~85
相对湿度-%	5~95
极限风速-M/S	60
安装方式	抱杆
抱杆直径-MM	Φ50~75



- 1、按图示先将馈源安装在反射面上, 确保馈源与反射面栅条平行;
- 2、将挂架安装在射面上;
- 3、将辅助夹码安装在自备固定杆上并锁紧, 然后将天线按图示位置安装在自备固定杆上;
- 4、用仪器检测接收信号, 调节天线方位角和俯仰角使接收信号最大, 然后锁紧各紧固螺母, 并密封好天线与馈线的连接接头, 做好防水处理工作。

提示: 图片仅供参考, 请以实物为准!

警告: 产品请勿擅自拆卸, 擅自拆卸产品, 保修将自动失效!

本文件所提供信息仅供参考, 不作为任何订单或合同的一部分;  
精伦科技专有和保密信息, 保留修改此产品指标而不需事先通知的权利;  
版权所有@广西精伦科技有限公司