



1710~2170MHz 单极化定向扇区板状天线 技术规格书

应用：

- 频率：1710~2170 MHz
- 民航/轻轨列车/电力等专网无线接入通信系统
- CDMA2000/WCDMA/TD-SCDMA/FDD 等移动通信系统
- 室外信号定向覆盖，基站和直放站天线

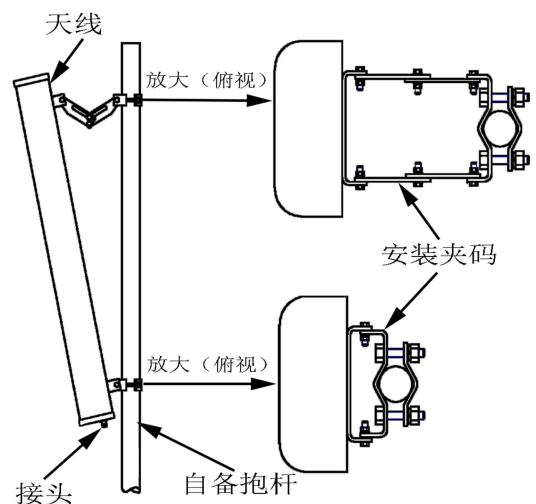
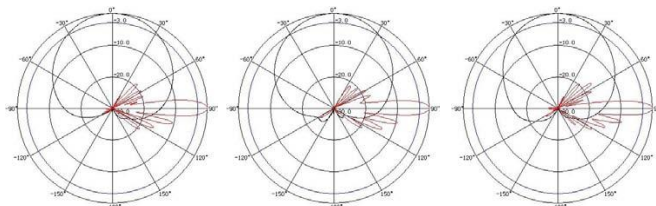
特点：

- 频带宽，驻波低，增益高，前后比大，性能优异
- 垂直极化运行，水平波瓣宽度大，覆盖范围广
- 防水设计，防紫外 UPVC 外罩，防腐蚀，抗老化
- 结构牢固，抗风强，提供可调角抱杆安装套件

电气指标	FTD-1721SH17VP65A
频率范围-MHz	1710~1880/1850~1990/1920~2170
极化方式	垂直
增益-dBi	16.5/16.5/17
电下倾角-°	0
半功率波瓣宽度-°	H:68 E:8.5/H:65 E:8/H:62 E:7.5
第一上旁瓣抑制-dB	N/A
前后比-dB	≥25
输入阻抗-Ω	50
电压驻波比	≤1.5
三阶无源交调-dBc	≤-150dBc (2×43dBm 载波)
最大功率-W	300
雷电保护	直流接地

机械及环境指标	
接头类型	N 阴头
接头位置	底部
天线尺寸-MM	约 1080×160×80
天线重量-KG	约 5.5
天线罩材料	防紫外 UPVC
天线罩颜色	灰色
机械可调倾角-°	0~15
工作温度-°C	-40~60
存储温度-°C	-55~85
相对湿度-%	5~95
极限风速-M/S	60
安装方式	抱杆【Φ50~75】

典型方向图： 1710~1880MHz 1850~1990MHz 1920~2170MHz



提示：图片仅供参考，请以实物为准！
警告：产品请勿擅自拆卸，擅自拆卸产品，保修将自动失效！

本文件所提供信息仅供参考，不作为任何订单或合同的一部分；
精伦科技专有和保密信息，保留修改此产品指标而不需事先通知的权利；
版权所有@广西精伦科技有限公司