



## 应用:

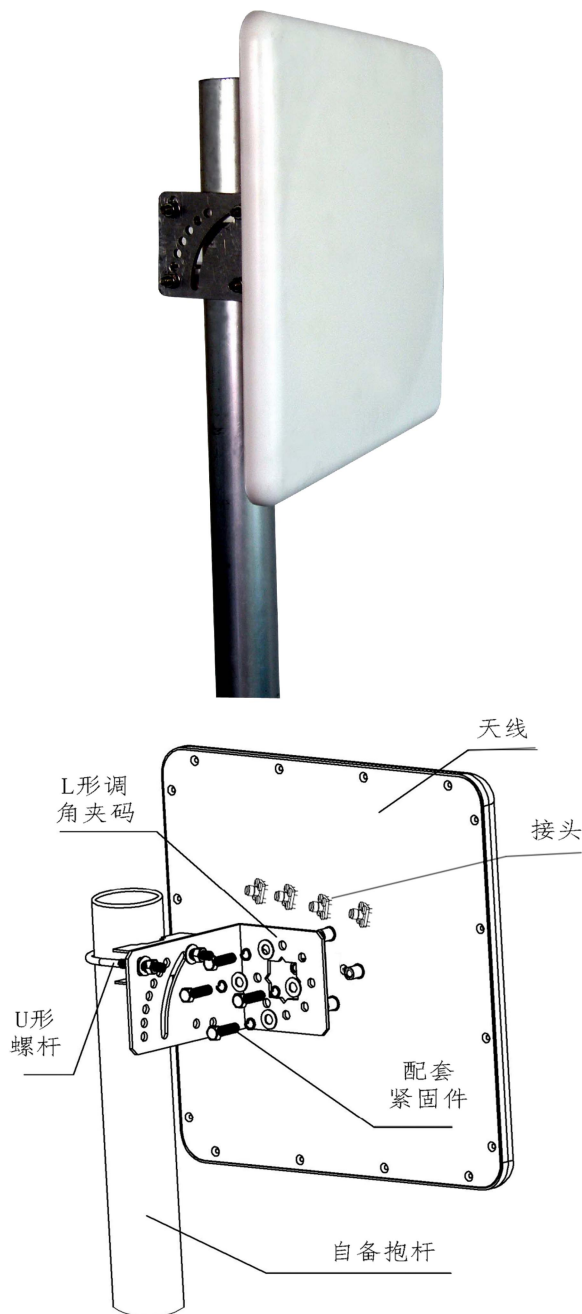
- 频率: 2400~2500/5150~5850 MHz
- 2.4/5.8GHz 双频段 WLAN/ISM/WiFi/WiMax 系统
- 点对多点, 无线数据与图像传输
- 室外信号定向覆盖, 支持 IEEE802.11a/b/g/n

## 特点:

- 空间分集, MIMO 宽带技术, 双频段, 多极化兼容
- 频带宽, 驻波低, 增益高, 前后比大, 隔离度好
- 防水设计, ABS 外罩封装, 防腐蚀和抗老化能力强
- 结构小巧, 重量轻, 抗风强, 配送可调角的抱杆安装套件

| 电气指标      | FTD-2458MPB1215VH45-4 |           |
|-----------|-----------------------|-----------|
| 频率范围-MHz  | 2400~2500             | 5150~5850 |
| 带宽-MHz    | 100                   | 700       |
| 极化方式      | 垂直/水平                 |           |
| 增益-dBi    | 12                    | 15        |
| 电下倾角-°    | 0                     | 0         |
| 半功率波瓣宽度-° | H:45 E:48             | H:20 E:20 |
| 隔离度-dB    | ≥28                   |           |
| 前后比-dB    | ≥25                   |           |
| 输入阻抗-Ω    | 50                    |           |
| 电压驻波比     | ≤1.5                  | ≤2.0      |
| 最大功率-W    | 50                    |           |
| 雷电保护      | 直直接地                  |           |

| 机械及环境指标  |              |
|----------|--------------|
| 接头类型     | 4×N 阴头       |
| 接头位置     | 背部           |
| 天线尺寸-MM  | 约 306×306×25 |
| 天线重量-KG  | 约 1.4        |
| 天线罩材料    | 防紫外 ABS      |
| 天线罩颜色    | 白色           |
| 机械可调倾角-° | 0~60         |
| 工作温度-°C  | -40~60       |
| 存储温度-°C  | -55~85       |
| 相对湿度-%   | 5~95         |
| 极限风速-M/S | 60           |
| 安装方式     | 抱杆           |
| 抱杆直径-MM  | 35~50        |



提示: 图片仅供参考, 请以实物为准! 警告: 产品请勿擅自拆卸, 擅自拆卸产品, 保修将失效!

本文件所提供信息仅供参考, 不作为任何订单或合同的一部分;  
精伦科技专有和保密信息, 保留修改此产品指标而不需事先通知的权利;  
版权所有@广西精伦科技有限公司