



应用：

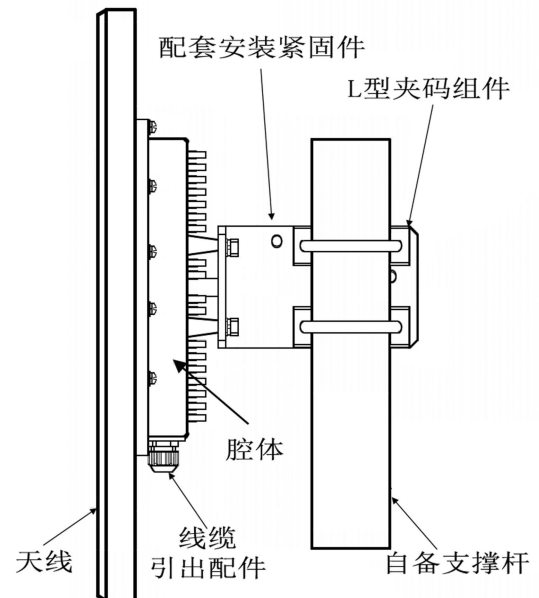
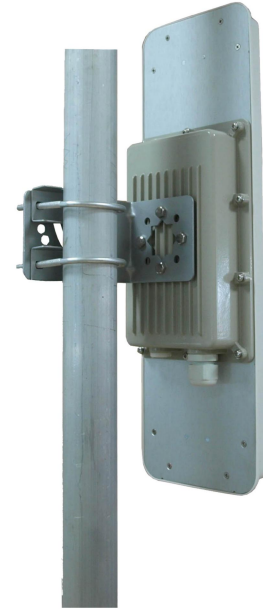
- 频率：2400~2500/5150~5850 MHz
- 2. 4/5. 8GHz 双频段 WLAN/ISM/WiFi/UNII/RFID 系统
- 点对多点，无线数字与图像传输
- 无线公共热点覆盖，支持 IEEE802. 11a, b, g, n

特点：

- 体积小，重量轻，低剖面，垂直/水平双极化运行
- 频带宽，驻波小，增益高，前后比大，隔离度好
- 防水设计，防紫外 ABS 外罩，防腐蚀，抗老化
- 结构牢固，抗风强，提供独立的集成主板安装腔

电气指标	FTD-2458CSH1215VH60A	
频率范围-MHz	2400~2500	5150~5850
带宽-MHz	100	700
极化方式	垂直/水平	垂直/水平
增益-dBi	12	15
电下倾角-°	0	
半功率波瓣宽度-°	H:60 E:30	H:60 E:15
端口隔离度-dB	≥20	
前后比-dB	≥25	
输入阻抗-Ω	50	
电压驻波比	≤2.0	
最大功率-W	20	
雷电保护	直流接地	

机械及环境指标	
接头类型	4×MMCX 弯头或用户指定 【2 个 2. 4GHz，2 个 5. 8GHz】
引线长度-CM	15CM 或用户指定
天线尺寸-MM	约 450×140×30 【不含主板安装腔】
主板安装腔尺寸-MM	约 185×105×30（内部净尺寸）
主板安装腔接口类型	1 个 PG16 端口+1 个 N 型扩展端口 （最多可扩展到 3 个）
天线重量-KG	约 2. 3
天线罩材料	防紫外 ABS
天线罩颜色	白色
主板安装腔颜色	灰色
机械可调倾角-°	0~60
工作温度-°C	-40~60
存储温度-°C	-55~85
相对湿度-%	5~95
极限风速-M/S	60
安装方式	抱杆
抱杆直径-MM	Φ35~50



提示：图片仅供参考，请以实物为准！
警告：产品请勿擅自拆卸，擅自拆卸产品，保修将自动失效！

本文件所提供信息仅供参考，不作为任何订单或合同的一部分；
精伦科技专有和保密信息，保留修改此产品指标而不需事先通知的权利；
版权所有@广西精伦科技有限公司