



2. 4GHz/5. 8GHz 双频段单极化定向平板天线 技术规格书

应用：

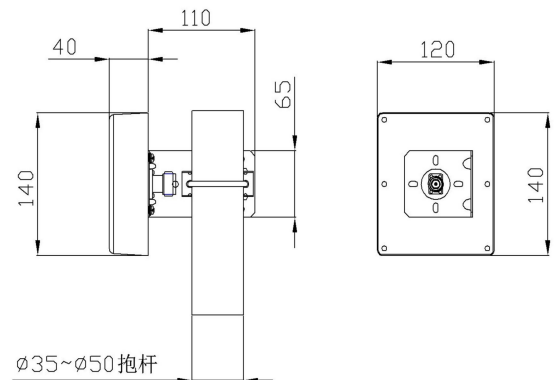
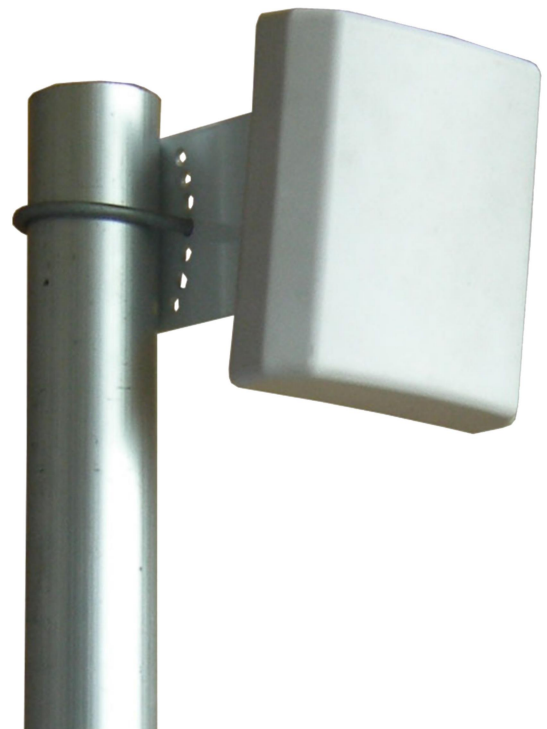
- 频率：2400~2500/5150~5850 MHz
- 2. 4GHz/5. 8GHz 双频段 WLAN/WiFi/ISM/UNII 通信系统
- 点对点，点对多点，无线数据与图像传输
- 无线公共热点覆盖，支持 IEEE802. 11a/b/g/n

特点：

- 双频段，频带宽，驻波低，增益高，前后比大
- 垂直极化运行，半功率波瓣宽度小，方向性强
- 防水设计，ABS 外罩，防腐蚀和抗老化能力强
- 结构巧小，重量轻，抗风强，提供可调角安装套件

电气指标	FTD-2458PB1215V20B	
频率范围-MHz	2400~2500	5150~5850
极化方式	垂直	
增益-dBi	12	15
电下倾角-°	0	
半功率波瓣宽度-°	H:45 E:48	H:20 E:20
前后比-dB	≥20	≥25
输入阻抗-Ω	50	
电压驻波比	≤1. 5	≤2. 0
最大功率-W	20	
雷电保护	直流接地	

机械及环境指标	
接头类型	N 阴头
接头位置	背部
天线尺寸-MM	约 140×120×40
天线重量-KG	约 0. 5
天线罩材料	ABS
天线罩颜色	白色
机械可调倾角-°	0~30
工作温度-°C	-40~60
存储温度-°C	-55~85
相对湿度-%	5~95
极限风速-M/S	60
安装方式	抱杆
抱杆直径-MM	Φ35~50



天线端口：

2400~2500
5150~5850

提示：图片仅供参考，请以实物为准！
警告：产品请勿擅自拆卸，擅自拆卸产品，保修将自动失效！

本文件所提供信息仅供参考，不作为任何订单或合同的一部分；
精伦科技专有和保密信息，保留修改此产品指标而不需事先通知的权利；
版权所有@广西精伦科技有限公司