



2. 4GHz/5. 8GHz 双频段单极化定向平板天线 技术规格书

应用：

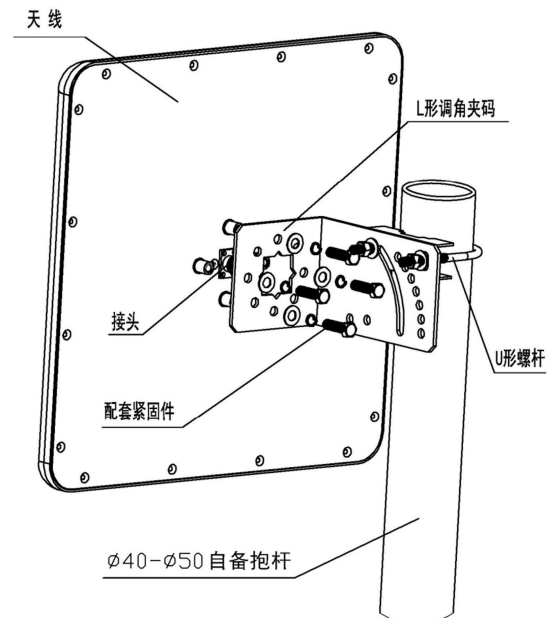
- 频率：2400~2500/5150~5850 MHz
- 2. 4GHz/5. 8GHz 双频段 WLAN/WiFi/ISM/UNII 通信系统
- 点对点，点对多点，无线数据与图像传输
- 无线公共热点覆盖，支持 IEEE802. 11a/b/g/n

特点：

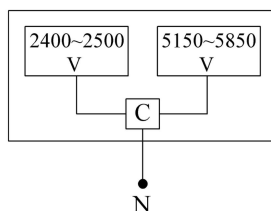
- 双频段，频带宽，驻波低，增益高，前后比大
- 垂直极化运行，半功率波瓣宽度小，方向性强
- 防水设计，ABS 外罩，防腐蚀和抗老化能力强
- 结构巧小，重量轻，抗风强，提供可调角安装套件

| 电气指标 | FTD-2458PB1414V30E | |
|-----------|--------------------|-----------|
| 频率范围-MHz | 2400~2500 | 5150~5850 |
| 极化方式 | 垂直 | |
| 增益-dBi | 14 | 14 |
| 电下倾角-° | 0 | |
| 半功率波瓣宽度-° | H:30 E:30 | H:30 E:30 |
| 前后比-dB | ≥25 | |
| 输入阻抗-Ω | 50 | |
| 电压驻波比 | ≤2. 0 | |
| 最大功率-W | 50 | |
| 雷电保护 | 直流接地 | |

| 机械及环境指标 | |
|----------|--------------|
| 接头类型 | N 阴头 |
| 接头位置 | 背部 |
| 天线尺寸-MM | 约 256×256×40 |
| 天线重量-KG | 约 1. 2 |
| 天线罩材料 | ABS |
| 天线罩颜色 | 白色 |
| 机械可调倾角-° | 0~30 |
| 工作温度-°C | -40~60 |
| 存储温度-°C | -55~85 |
| 相对湿度-% | 5~95 |
| 极限风速-M/S | 60 |
| 安装方式 | 抱杆 |
| 抱杆直径-MM | Φ40~50 |



天线端口：



提示：图片仅供参考，请以实物为准！
警告：产品请勿擅自拆卸，擅自拆卸产品，保修将自动失效！

本文件所提供信息仅供参考，不作为任何订单或合同的一部分；
精伦科技专有和保密信息，保留修改此产品指标而不需事先通知的权利；
版权所有@广西精伦科技有限公司