

**应用：**

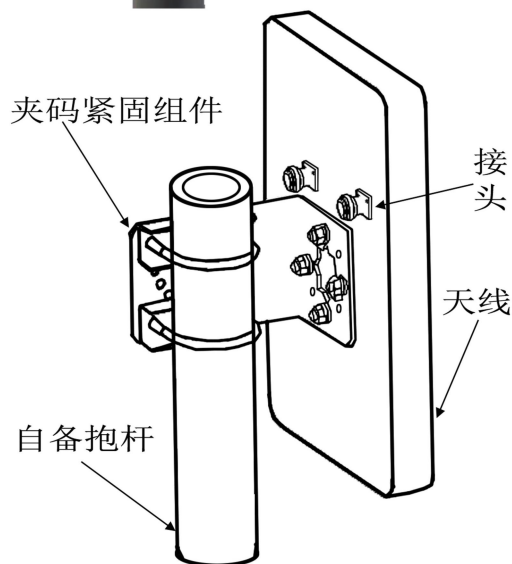
- 频率：3400~3600 MHz
- WiMax 通信系统，3.5GHz 固定无线接入系统
- 点对点，点对多点，无线数据与图像传输
- 室外信号定向覆盖

特点：

- 频带宽，驻波低，增益高，前后比大，隔离度好
- 双极化兼容，半功率波瓣宽度小，方向性强
- 防水设计，防紫外 ABS 外罩，防腐蚀，抗老化
- 结构巧小，重量轻，抗风强，提供可调角安装套件

电气指标	FTD-3436PB15VH30A
频率范围-MHz	3400~3600
极化方式	垂直/水平
增益-dBi	15
电下倾角-°	0
半功率波瓣宽度-°	H:32 E:25
前后比-dB	≥20
隔离度-dB	≥25
输入阻抗-Ω	50
电压驻波比	≤1.5
最大功率-W	50
雷电保护	直流接地

机械及环境指标	
接头类型	2×N 阴头
接头位置	背部
天线尺寸-MM	约 280×190×25
天线重量-KG	约 1
天线罩材料	防紫外 ABS
天线罩颜色	白色
机械可调倾角-°	0~30
工作温度-°C	-40~60
存储温度-°C	-55~85
相对湿度-%	5~95
极限风速-M/S	60
安装方式	抱杆
抱杆直径-MM	Φ 35~50



提示：图片仅供参考，请以实物为准！
警告：产品请勿擅自拆卸，擅自拆卸产品，保修将自动失效！

本文件所提供信息仅供参考，不作为任何订单或合同的一部分；
精伦科技专有和保密信息，保留修改此产品指标而不需事先通知的权利；
版权所有@广西精伦科技有限公司