



5.1~5.8GHz 带集成主板安装腔扇区板状天线技术规格书

应用:

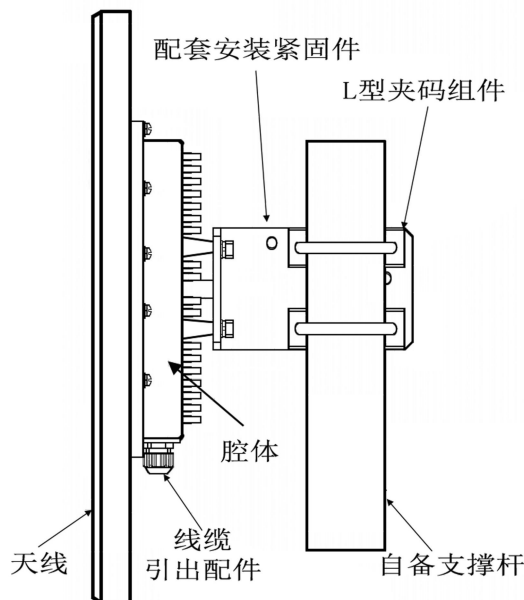
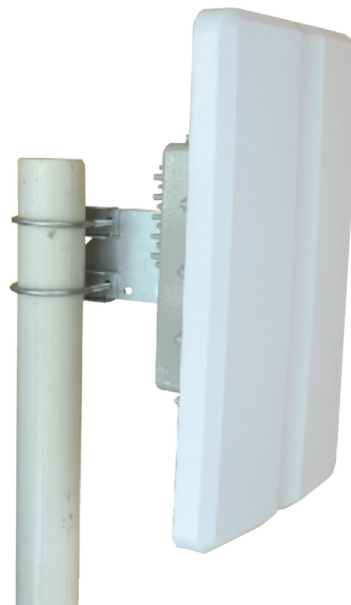
- 频率: 5150~5850 MHz
- 5.1~5.8GHz WLAN/WiFi/WiMax/ISM/UNII 系统
- 点对多点, 无线桥接, 数据与图像传输
- 无线公共热点覆盖, 支持 IEEE802.11a,n

特点:

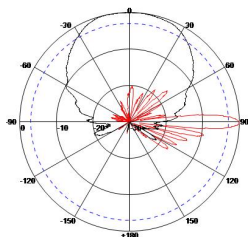
- 体积小, 重量轻, 低剖面, 垂直/水平双极化运行
- 频带宽, 驻波小, 增益高, 前后比大, 隔离度好
- 防水设计, 防紫外 ABS 外罩, 防腐蚀, 抗老化
- 结构牢固, 抗风强, 提供独立的集成主板安装腔

电气指标	FTD-5158CSH16VH90B	
频率范围-MHz	5150~5850	
带宽-MHz	700	
极化方式	垂直/水平	
增益-dBi	16	
半功率波瓣宽度-°	水平面:90	垂直面:8
端口隔离度-dB	≥28	
前后比-dB	≥25	
输入阻抗-Ω	50	
电压驻波比	≤2.0	
最大功率-W	20	

机械及环境指标	
接头类型	2×MMCX 弯头或用户指定
引线长度-CM	20CM 或用户指定
天线尺寸-MM	约 400×240×35 (不含安装腔)
安装腔尺寸-MM	约 180×180×31 (内部净尺寸)
安装腔接口	1 个 PG16+2 个 N 型扩展口
天线重量-KG	约 3.5
天线罩材料	防紫外 ABS
天线罩颜色	白色
主板安装腔颜色	灰色
机械可调倾角-°	0~60
工作温度-°C	-40~60
存储温度-°C	-50~85
相对湿度-%	5~95
极限风速-M/S	60
安装方式	抱杆 (Φ35~50MM)



典型方向图:



提示: 图片仅供参考, 请以实物为准!
警告: 产品请勿擅自拆卸, 擅自拆卸产品, 保修将自动失效!

本文件所提供信息仅供参考, 不作为任何订单或合同的一部分;
精伦科技专有和保密信息, 保留修改此产品指标而不需事先通知的权利;
版权所有@广西精伦科技有限公司