



# 5.1~5.8GHz 带集成主板安装腔扇区板状天线技术规格书

## 应用：

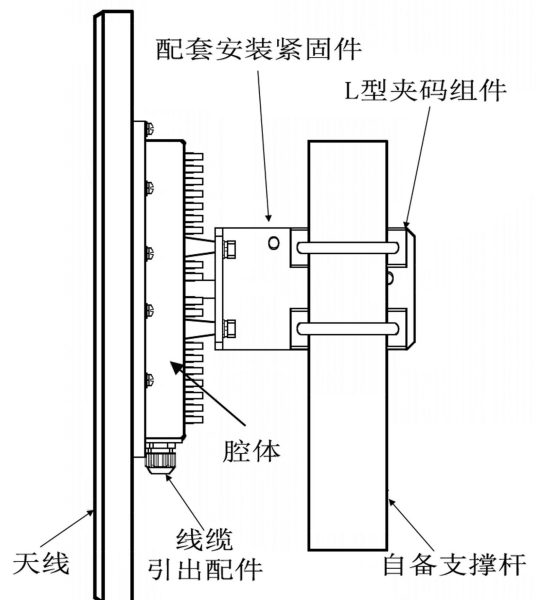
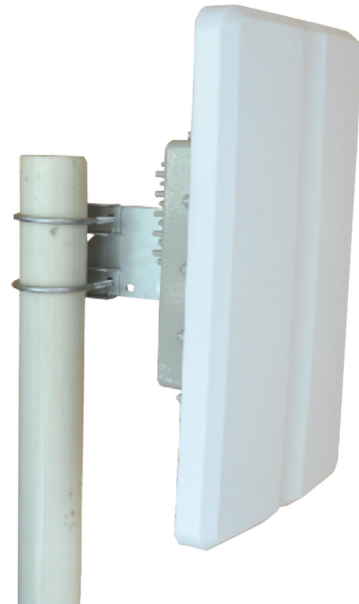
- 频率：5150~5850 MHz
- 5.1~5.8GHz WLAN/WiFi/WiMax/ISM/UNII 系统
- 点对多点，无线桥接，数据与图像传输
- 无线公共热点覆盖，支持 IEEE802.11a,n

## 特点：

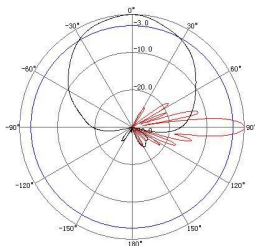
- 体积小，重量轻，低剖面，垂直/水平双极化运行
- 频带宽，驻波小，增益高，前后比大，隔离度好
- 防水设计，防紫外 ABS 外罩，防腐蚀，抗老化
- 结构牢固，抗风强，提供独立的集成主板安装腔

| 电气指标      | FTD-5158CSH18VH65B |       |
|-----------|--------------------|-------|
| 频率范围-MHz  | 5150~5850          |       |
| 带宽-MHz    | 700                |       |
| 极化方式      | 垂直/水平              |       |
| 增益-dBi    | 18                 |       |
| 半功率波瓣宽度-° | 水平面:65             | 垂直面:7 |
| 端口隔离度-dB  | ≥28                |       |
| 前后比-dB    | ≥25                |       |
| 输入阻抗-Ω    | 50                 |       |
| 电压驻波比     | ≤2.0               |       |
| 最大功率-W    | 20                 |       |

| 机械及环境指标  |                     |
|----------|---------------------|
| 接头类型     | 2×MMCX 弯头或用户指定      |
| 引线长度-CM  | 20CM 或用户指定          |
| 天线尺寸-MM  | 约 400×240×35（不含安装腔） |
| 安装腔尺寸-MM | 约 180×180×31（内部净尺寸） |
| 安装腔接口    | 1 个 PG16+2 个 N 型扩展口 |
| 天线重量-KG  | 约 3.5               |
| 天线罩材料    | 防紫外 ABS             |
| 天线罩颜色    | 白色                  |
| 主板安装腔颜色  | 灰色                  |
| 机械可调倾角-° | 0~60                |
| 工作温度-°C  | -40~60              |
| 存储温度-°C  | -50~85              |
| 相对湿度-%   | 5~95                |
| 极限风速-M/S | 60                  |
| 安装方式     | 抱杆（Φ35~50MM）        |



## 典型方向图：



提示：图片仅供参考，请以实物为准！  
警告：产品请勿擅自拆卸，擅自拆卸产品，保修将自动失效！

本文件所提供信息仅供参考，不作为任何订单或合同的一部分；  
精伦科技专有和保密信息，保留修改此产品指标而不需事先通知的权利；  
版权所有@广西精伦科技有限公司