



5G 全频段多端口车载测向主被动一体天线 技术规格书

FT-0750CT0310M12 车载天线是我公司专门为 5G 全频段车载移动通信系统通讯设备设计开发的测向天线。该天线经过优化设计和精心调试，电压驻波比小，频带宽，增益高，电性能稳定可靠，通信效果上佳；结构巧妙，外形美观，体积小，重量轻，防护等级高，具有很好的防振动冲击和防老化能力，超强磁吸附式安装，便捷牢固。天线出厂前经过美国 HP 网络分析仪严格检测。

电气指标				
第一部分	全向收发			
频率范围-MHz	703~960	1710~2690	3300~3600	4800~5000
带宽-MHz	257	980	300	200
极化方式	垂直			
增益-dBi	6	7	8	8
输入阻抗-Ω	50			
电压驻波比	≤2			
最大功率-W	200			
通道分布	通道一：LTE for 1920-2690MHz 通道二：LTE for 869-960&1710-2170MHz 通道三：5G NR for 703-960&1710-2690&3300-3600MHz 通道四：5G NR for 2496-2690&3300-3600&4800-5000MHz			
引线规格	4 米 5D-FB 黑色线缆			
连接器	4-NJ			
第二部分	测向接收			
频率范围-MHz	703~960	1710~2690	3300~3800	4400~5000
带宽-MHz	257	980	500	600
极化方式	水平			
增益-dBi	7	8	9	10

本文件所提供信息仅供参考，不作为任何订单或合同的一部分；
精伦科技专有和保密信息，保留修改此产品指标而不需事先通知的权利；
版权所有@广西精伦科技有限公司



5G 全频段多端口车载测向主被动一体天线 技术规格书

波瓣宽度-°	H:55 E:60	H:55 E:60	H:50 E:40	H:50 E:30
输入阻抗-Ω	50			
电压驻波比	≤2			
最大功率-W	50			
通道分布	前、后、左、右四个方向均支持 703-960&1710-2690&3300-3800&4400-5000MHz			
引线规格	4 米 LMR200 黑色线缆			
连接器	4-NJ			

第三部分	全向被动下行			
频率范围-MHz	703~960	1710~2690	3300~3800	4400~5000
带宽-MHz	257	980	900	600
极化方式	垂直			
增益-dBi	3	4	4.5	5
波瓣宽度-°	H:360 E:55	H:360 E:50	H:360 E:40	H:360 E:30
输入阻抗-Ω	50			
电压驻波比	≤2			
最大功率-W	50			
通道分布	四个通道均支持 703-960&1710-2690&3300-3800&4400-5000MHz			
引线规格	4 米 LMR200 黑色线缆			
连接器	4-NJ			

机械与环境指标

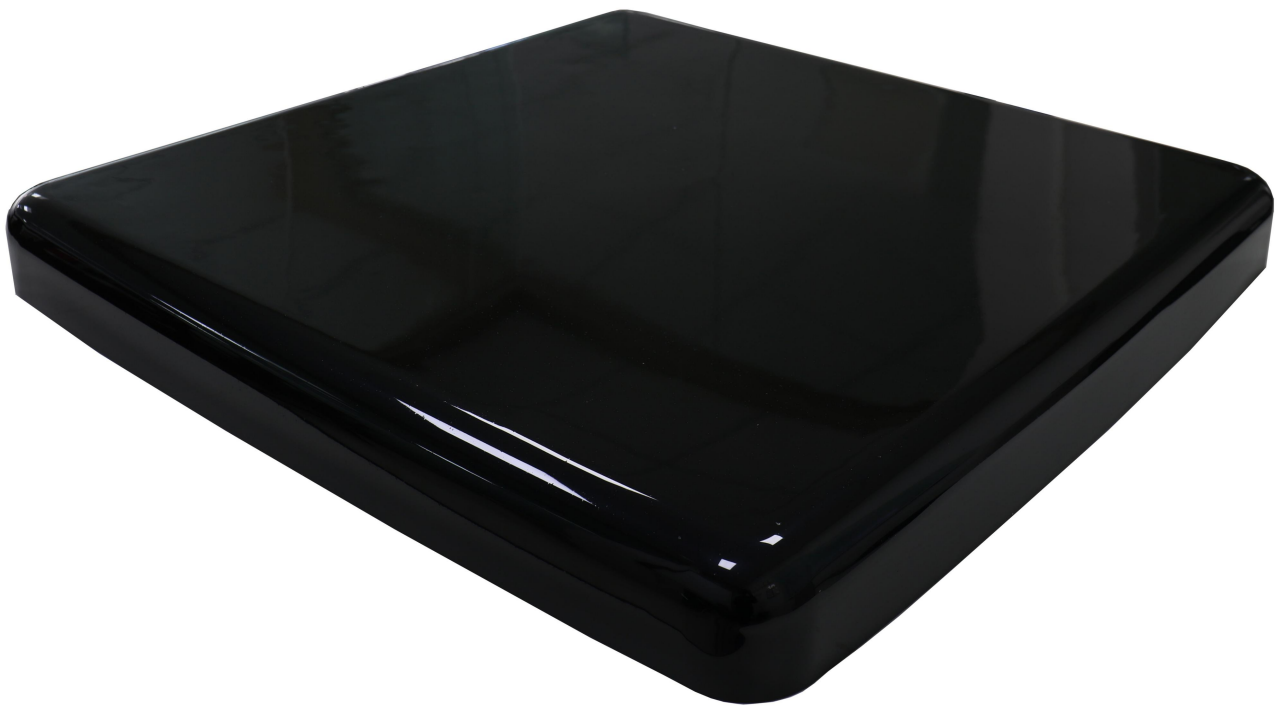
天线外罩颜色	黑色
天线外罩材料	ABS
天线尺寸-MM	800×800×95
天线重量-KG	约 15

本文件所提供信息仅供参考，不作为任何订单或合同的一部分；
精伦科技专有和保密信息，保留修改此产品指标而不需事先通知的权利；
版权所有@广西精伦科技有限公司



5G 全频段多端口车载测向主被动一体天线 技术规格书

工作温度-℃	-40~60
存储温度-℃	-55~85
相对湿度-%	5~95
抗风强度-M/S	60
安装方式	磁吸盘吸附在金属车顶上，吸盘高度可调



提示：图片仅供参考，请以实物为准！警告：产品请勿擅自拆卸，擅自拆卸产品，保修将失效！

本文件所提供信息仅供参考，不作为任何订单或合同的一部分；
精伦科技专有和保密信息，保留修改此产品指标而不需事先通知的权利；
版权所有@广西精伦科技有限公司